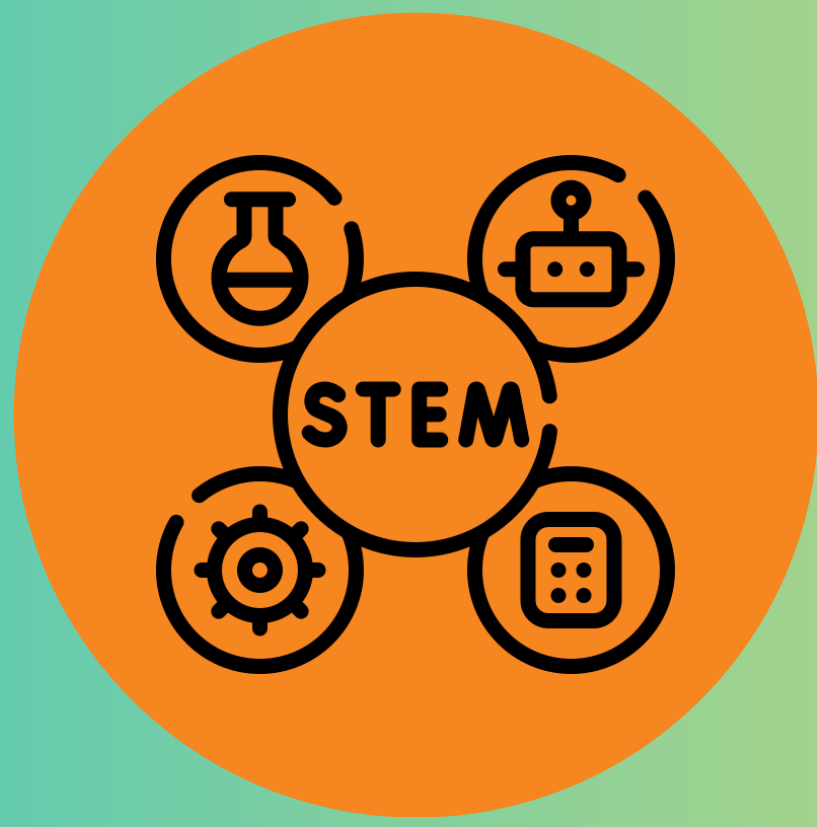


SCUOLA SECONDARIA DI PRIMO GRADO DON MILANI DRUENTO



Siete pronti? Iscrivetevi!



ISTITUTO COMPRENSIVO
DRUENTO

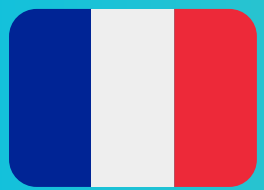
PROGETTI EXTRACURRICULARI

PROPOSTA PROGETTI EXTRACURRICULARI ANNO
SCOLASTICO 2023-2024

SCUOLA SECONDARIA DI PRIMO GRADO DON MILANI DRUENTO



PROGETTI EXTRACURRICULARI



FRANCESE DELF

8 incontri + esame, classi seconde, giovedì,
febbraio/maggio, 10/15 partecipanti

HIP HOP

10 incontri + gara, tutte le classi
martedì, gennaio/marzo



SPAGNOLO DELE

8/10 incontri + esame, classi seconde, giovedì,
febbraio/maggio, 10/15 partecipanti

SCI

3 incontri, tutte le classi, giorno da
definire, gennaio/ febbraio, 18 partecipanti

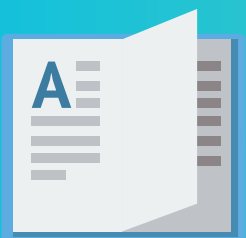
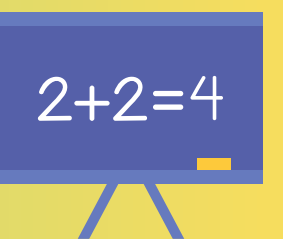


KEY FOR SCHOOLS

10 incontri + esame, classi terze, giovedì, 2°
quadrimestre, max 15 partecipanti a gruppo

GIOCHI MATEMATICI

5 incontri, tutte le classi, martedì 10-17-24
ottobre e 7-14 novembre

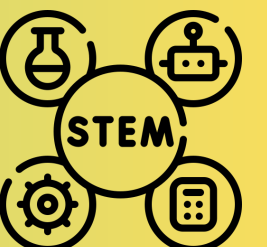


LATINO

8 incontri, classi terze, giovedì,
dicembre/gennaio

DIVERTIAMOCI CON LE STEM

5 incontri, classi seconde e terze, giovedì,
febbraio/marzo, max 16 partecipanti



TEATRO ANIMASTORIE

12 incontri, tutte le classi, giovedì, 1° gruppo
ottobre/gennaio, 2° gruppo febbraio/maggio,
max 25 partecipanti per gruppo

SERIGRAFIA E STAMPA SU TESSUTO

3 incontri classi seconde e 3 incontri classi
terze, mercoledì, marzo/aprile, 15 per gruppo



TEATRO GIOCATEATRO

12 incontri, tutte le classi, lunedì,
gennaio/maggio, 15 partecipanti

TASTIERE

tutte le classi, n. incontri e giorni
da definire, novembre/maggio, 15 partecipanti



I docenti che organizzano i laboratori distribuiranno il materiale informativo e il modulo di adesione sulla base delle scelte orientative delle famiglie.

Tutti i progetti saranno attivati in orari pomeridiani a partire dalle ore 14,30. Dalle 14.00 alle 14.30 gli alunni pranzano al sacco a scuola sotto la sorveglianza dei docenti. I costi sono orientativi, in relazione al numero dei partecipanti. La scuola si riserva la possibilità di non attivare il progetto in caso di adesioni limitate. Le giornate indicate sono orientative. In caso di un numero eccessivo di adesioni si procederà per i laboratori linguistici (compreso il latino) ad un test selettivo, per gli altri si cercherà di garantire a ciascuno studente la frequenza ad almeno un corso.